

APPEL À MANIFESTATION D'INTERET



Vous souhaitez
installer votre activité
au Grand Parc,
à Bordeaux ?

LE CENTRE COMMERCIAL EUROPE
RECHERCHE DES PORTEURS DE PROJETS !



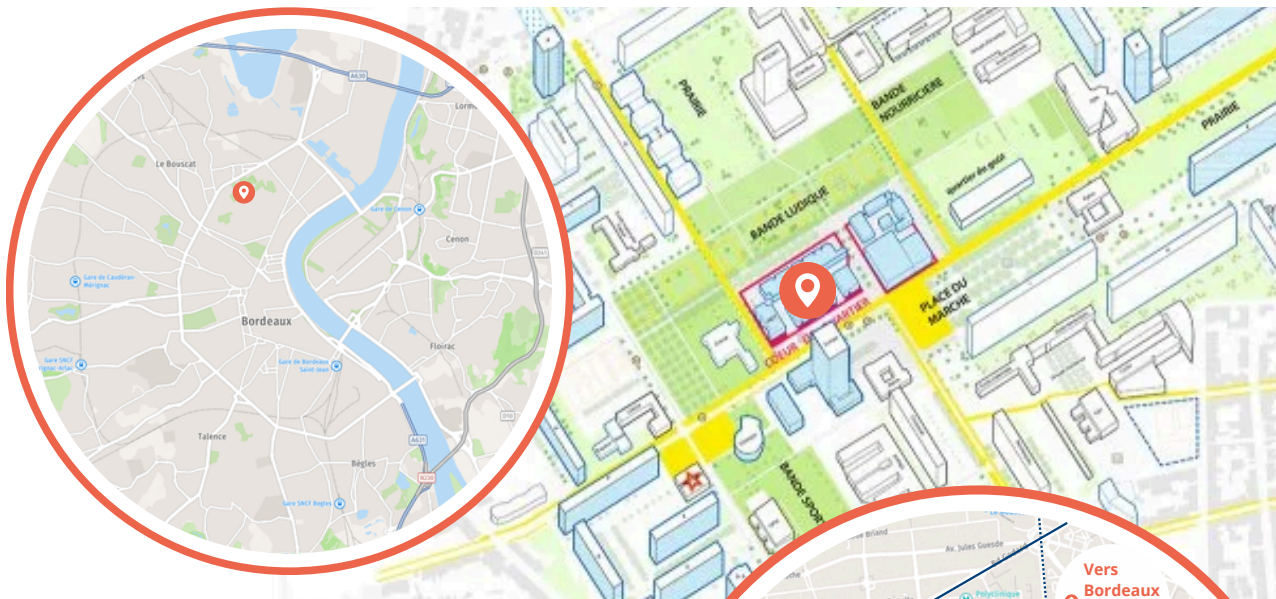
Pour candidater, c'est simple !

Envoyez-nous votre projet : commercialisation@incite-bordeaux.fr

inCité

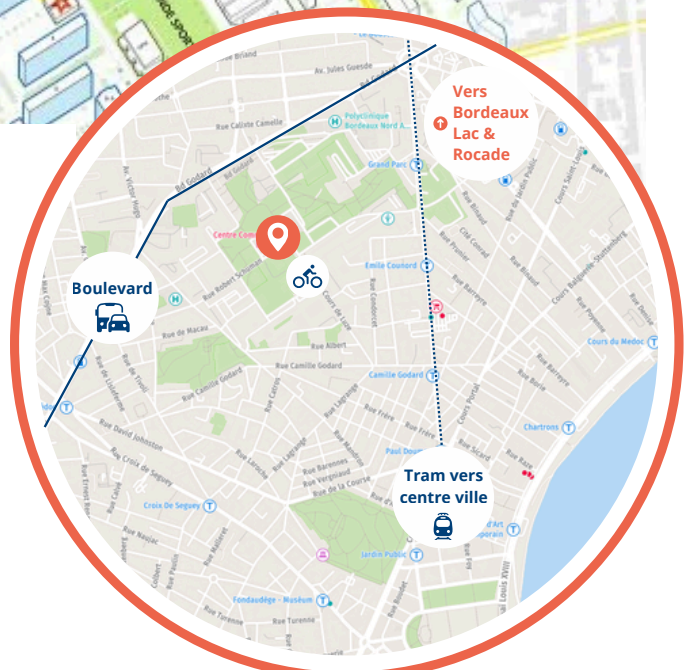
BORDEAUX • MÉTROPOLE • TERRITOIRES

DÉCOUVREZ LE CENTRE EUROPE !



Accès et transports au centre commercial Europe :

- Les **boulevards** (axe majeur de circulation à Bordeaux).
- Le réseau de **bus métropolitains** le connectant au reste de la ville et de la métropole.
- La ligne C du **tramway** reliant, au nord, le quartier de Bordeaux lac et au sud, le centre ville de Bordeaux.
- Station de **vélos de la ville en libre-service** située devant le centre.



Un lieu central & en plein essor !

Implantez
votre activité
au Centre
Europe, au
coeur du
quartier Grand
Parc
à Bordeaux



Le **centre commercial Europe** fait l'objet d'une redynamisation visant à le repositionner comme un lieu attractif, actif et ancré dans son environnement au coeur du quartier du Grand Parc.

Des actions de revalorisation ont déjà été engagées, avec notamment, la remise en état d'une dizaine de cellules vacantes puis leur commercialisation.

Cette requalification représente une réelle **opportunité** pour un porteur de projet souhaitant s'installer dans des conditions financières particulièrement favorables.

Par sa configuration et sa visibilité, en rez-de chaussée, les **locaux proposés à la commercialisation** offrent un potentiel pour l'accueil d'une activité commerciale, susceptible de contribuer à l'**animation** et à l'**attractivité** du Centre Europe.

PROFILS RECHERCHÉS

Activités à vocation
commerciale :

commerce de détail, de
bouche, enseigne
spécialisée, concept
store...

Cette opération s'inscrit dans le cadre du projet de renouvellement urbain du quartier du Grand Parc initié par Bordeaux Métropole et la Ville de Bordeaux.

Ville de
BORDEAUX

**BORDEAUX
MÉTROPOLE**



ENVIRONNEMENT & QUARTIER

- Au cœur du quartier Grand Parc de Bordeaux : un quartier comptant plus de 4 000 logements et 11 000 habitants.
- Une position centrale sur la place de l'Europe : un espace public de 24 000 m² récemment réaménagé.
- Un environnement commercial existant avec 14 boutiques : alimentation, santé & bien-être, services publics et commerces spécialisés...
- À proximité d'équipements publics structurants : piscine municipale, salle des fêtes, école Condorcet, bibliothèque, centre social, église et maison du projet du Grand Parc.
- Un quartier en pleine mutation grâce à un projet de renouvellement urbain majeur :
 - réhabilitation de logements existants et construction de nouvelles résidences.
 - tout nouveau parc paysager incluant plateaux sportifs, jardins partagés, aire de jeux...



ACCESSIBILITÉ

- 233 places de parking sur la place de l'Europe.
- Nouvelle voie verte dédiée aux piétons et cyclistes reliant directement le centre commercial à la station de tramway C.
- Stationnements vélos avec arceaux sécurisés.
- Stationnement public, PMR et livraison à proximité immédiate.
- Transports en commun :
 - TRAM C : Station "Grand Parc"
 - BUS n°15 & 82 : Arrêt "Place de l'Europe".
 - LE VELO (vélos en libre-service de la ville) : Station "Place de l'Europe"



PRESTATIONS

- Requalification et redynamisation des bâtiments du centre commercial Europe, suite, entre autres, à l'incendie ayant touché 4 cellules commerciales en 2018.
- Remise en état respectant les normes ERP et PMR avec la réalisation de travaux de second œuvre : sols, peinture, platerie, sanitaires, robinetterie, évier.
- Les travaux d'aménagement intérieurs devront être réalisés par les futurs preneurs et feront l'objet d'une autorisation de travaux.

LES LOCAUX COMMERCIAUX

2 locaux
en rez-de-chaussée
à louer



Rues Louis Gendreau
& Robert Schuman,
33 300 Bordeaux



293 m²
190 m²



Bail de courte
durée



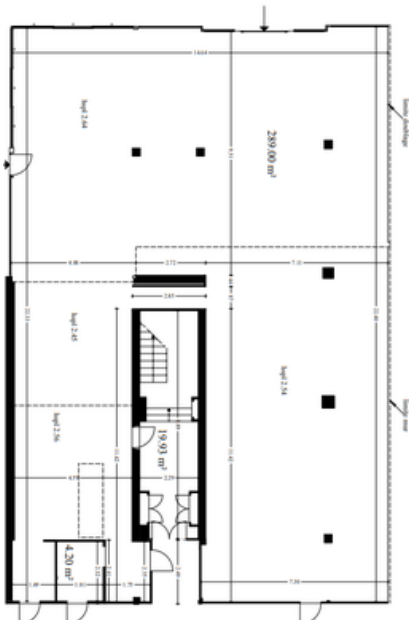
Disponibilité
Immédiate

DESCRIPTIF LOCAL 293 M²

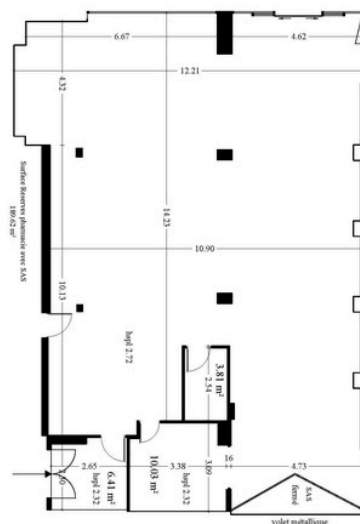
- Prix au m² annuel • 85€/m²/an/HT/HC
- Hauteur sous plafond • 2.45 m à 2.64 m
- Réglementation • ERP 5 ème catégorie
- Etat • Espace non réhabilité
- TF/TEOM • à communiquer ultérieurement
- Provisions charges • à communiquer ultérieurement

DESCRIPTIF LOCAL 190 M²

- Prix au m² annuel • 85€/m²/an/HT/HC
- Hauteur sous plafond • 2.45 m à 2.64 m
- Etat • Espace réhabilité
- Espace terrasse • à venir après déconstruction
- TF/TEOM • à communiquer ultérieurement
- Provisions charges • à communiquer ultérieurement



Rue Louis Gendreau



Rue Robert Schuman

A VOS CANDIDATURES !

L'appel à manifestation d'intérêt est **ouvert à tous les porteurs de projet** désirant contribuer à la vie du quartier Grand Parc avec une activité commerciale qui complètera l'offre existante du Centre Europe.



Le dossier de candidature du porteur de projet devra comprendre les éléments suivants :

- Présentation du candidat et/ou de l'entreprise
- Présentation de votre projet
- Modèle économique : budget prévisionnel annuel & mensuel
- Plan de financement

Candidatez jusqu'au 3 septembre 2026 !



CONTACT

commercialisation@incite-bordeaux.fr

Vous êtes porteur de projet ? A la recherche d'un local d'activités ?

En 2026, inCité vous propose plus de 50 locaux d'activités sur la métropole de Bordeaux.

✦ [Découvrez toutes les offres disponibles sur notre site](#)

inCité, créateur de valeur urbaine • sociale • économique • environnementale

Missionnée par Bordeaux Métropole pour développer et gérer des locaux d'activités dédiés à l'économie de proximité, inCité s'engage, en tant qu'entreprise publique locale, à faire converger intérêt général et initiatives privées.

incite-bordeaux.fr [@incité Bordeaux Métropole Territoires](#) [@incitebx_metropole_territoires](#)

inCité Bordeaux Métropole Territoires • 101 cours Victor Hugo, 33 000 Bordeaux • 05 56 50 20 10